

# Financieel Jaaroverzicht

2023

## In 2023:

Betaalrekening van € 2.193,61 naar € 5.325,66 (€ 3.132,05)

Spaarrekening van € 39.558,07 naar € 46.594,11 (€ 7.036,04)

Projectrekening van € 324,78 naar € 256,62

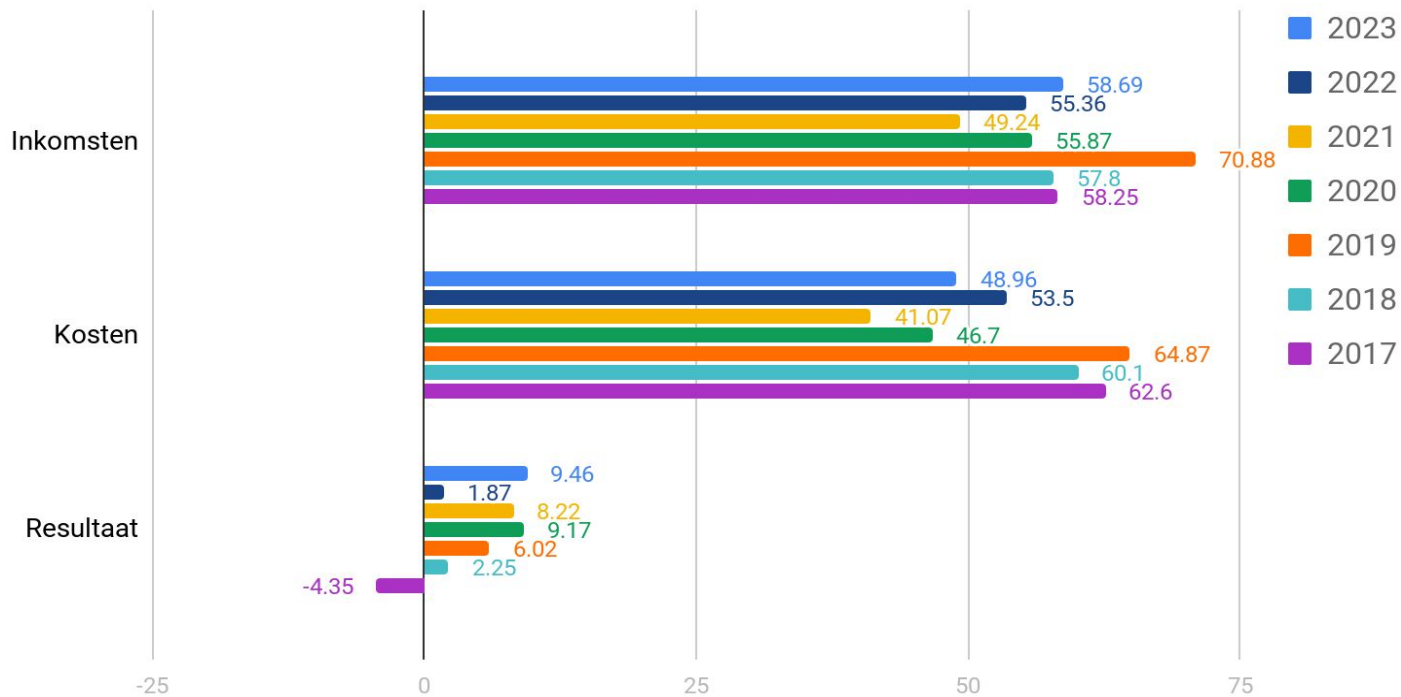
Inkomsten: € 58.686,88

Uitgaven: € 48.956,49

Resultaat: € 9.456,76

# Inkomsten, kosten, resultaat

In duizenden euros



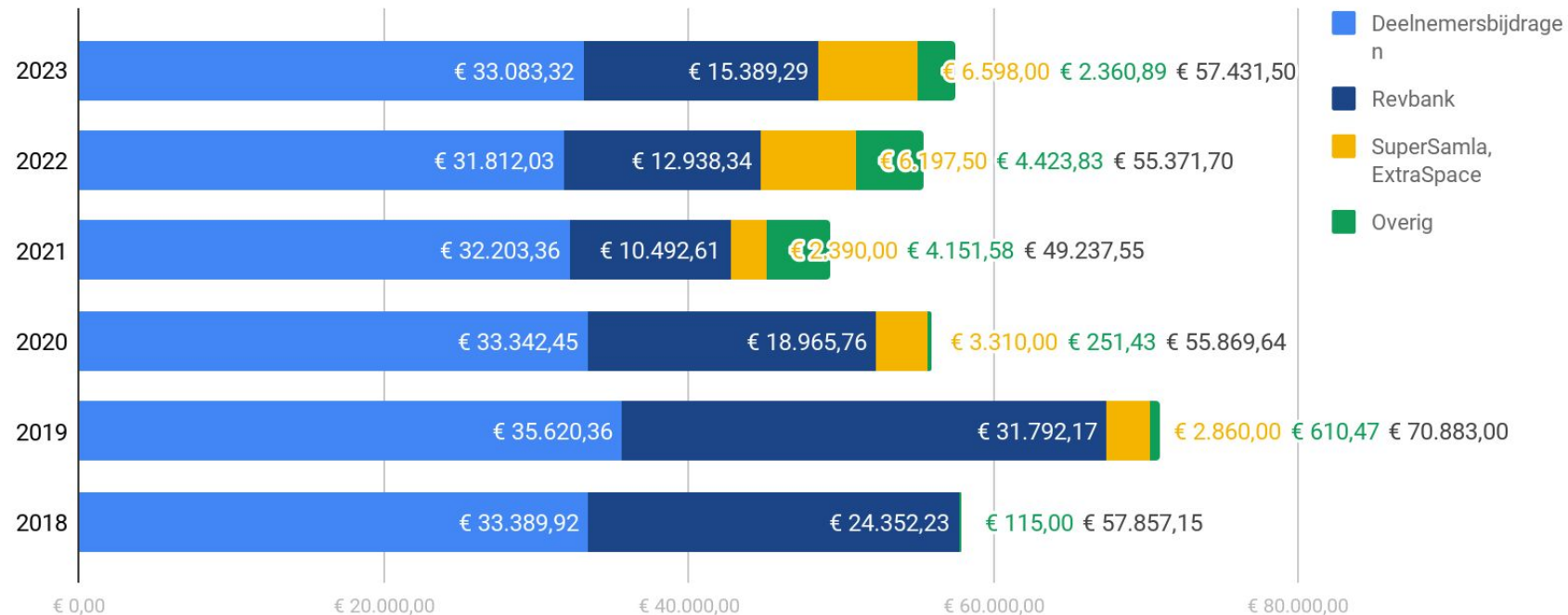
## Vreemd vermogen

Borg iButtons	137 x € 15,00	€ 2.055,00
Revbank		€ 4.683,05
	<b>Totaal</b>	<b>€ 6.842,20</b>

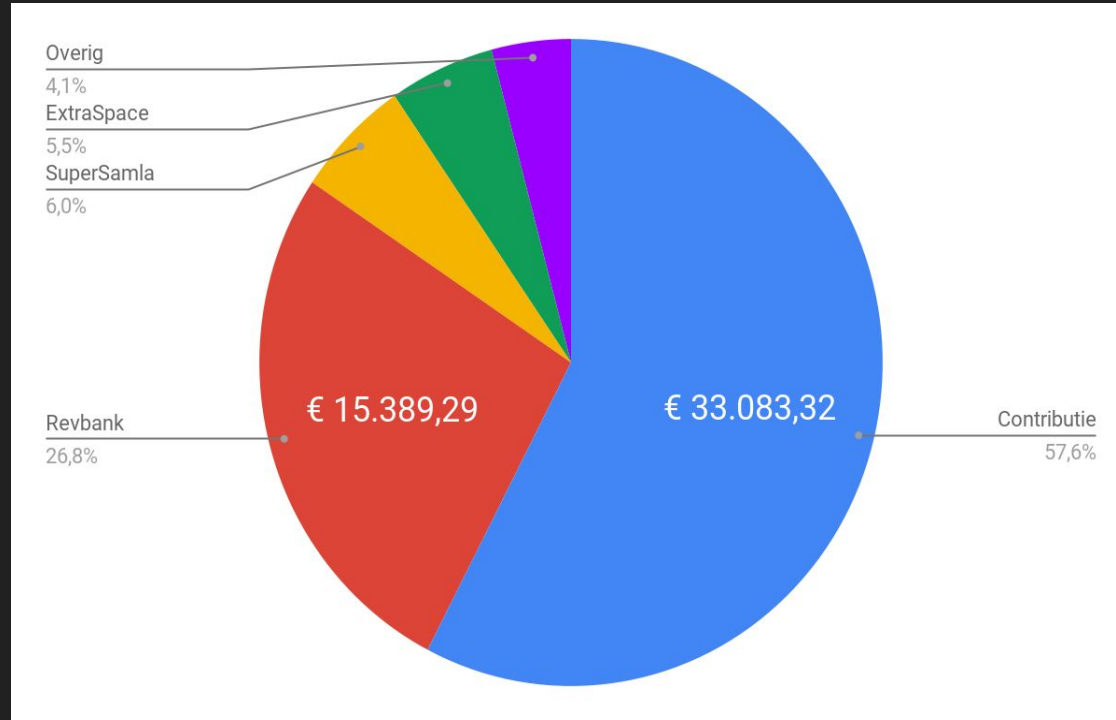
## Vaste activa

Borg conceptors	<i>Space</i>	€ 1.334,14
	<i>SuperSamla</i>	€ 310,26
	<i>ExtraSpace</i>	€ 443,95
	<b>Totaal</b>	<b>€ 2.088,35</b>

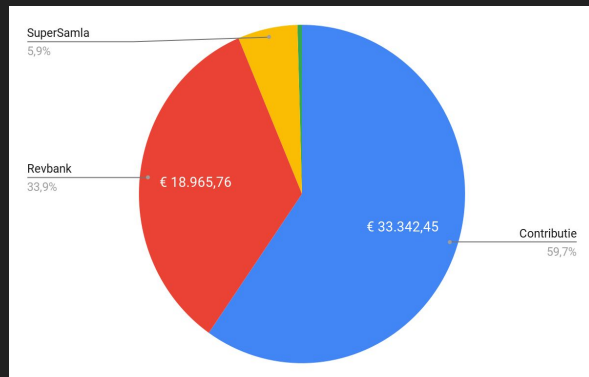
## Inkomsten



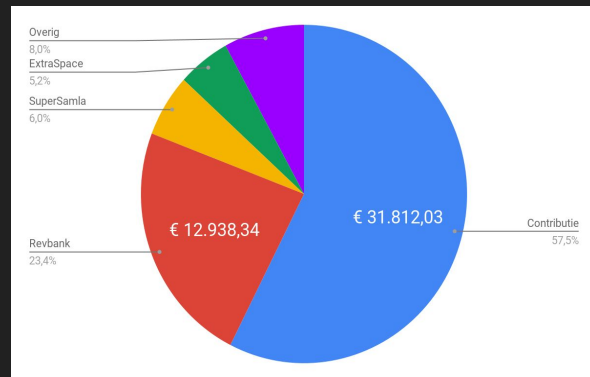
# Inkomsten 2023



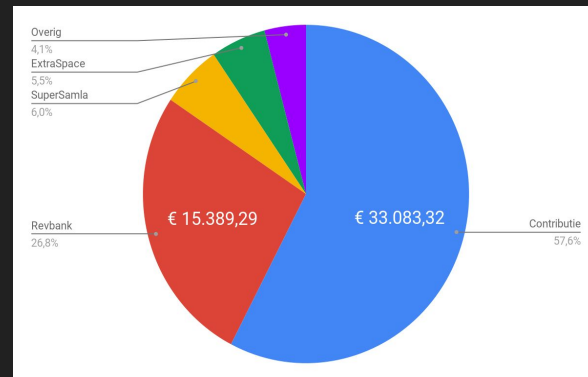
# Inkomsten



2021

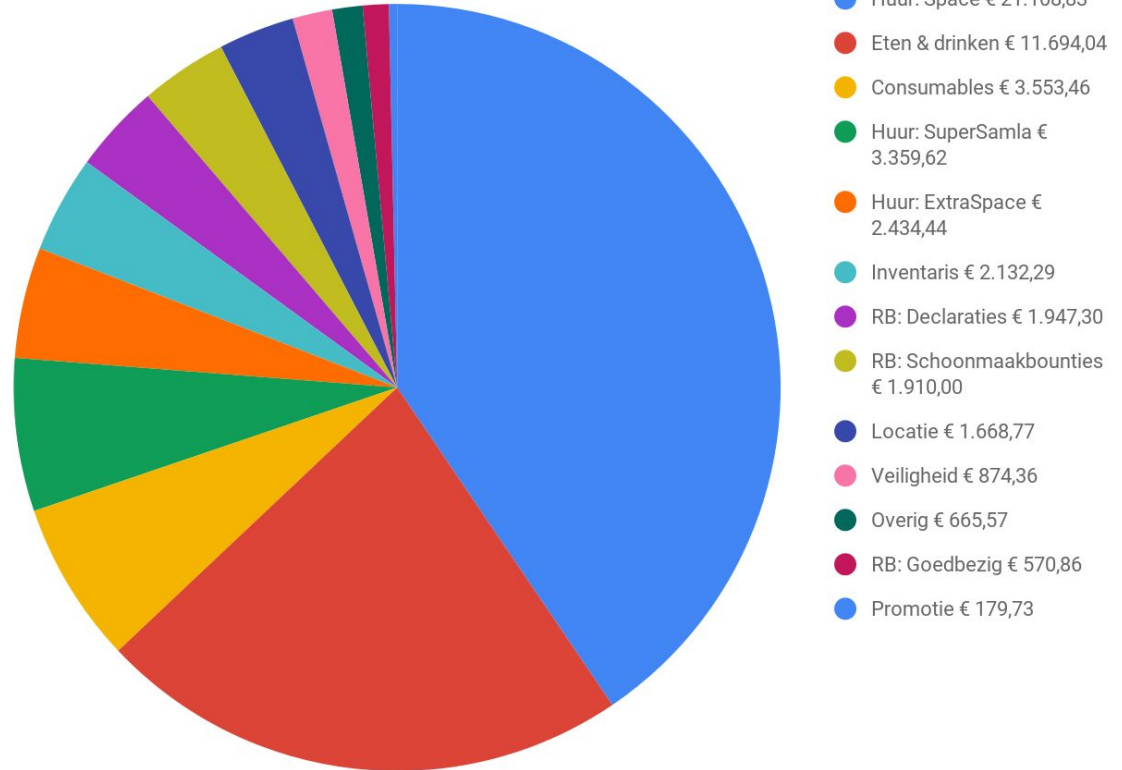


2022



2023

# Kosten 2023





# RevBank best-selling

1:	Club-Mate Winter-Edition, fles 50cl	1423
2:	Club-Mate Granat, fles 50 cl	1207
3:	Club-Mate, fles 50 cl	666
4:	BiFi	600
5:	Coca Cola Zero, blik 33 cl	510
6:	Club-Mate Zero, fles 50cl	507
7:	Kinder Maxi	458
8:	Coca Cola Zero Cherry, blik 33 cl	279
9:	Katja Apekoppen	266
10:	KitKat	248

# (Dit jaar geen) inflatiecorrectie contributie

Op basis van Jaargemiddelde CPI (inflatiecalculator.nl)

Een bedrag van 25,00 euro uit 2010 is nu € 34,86 op het prijskaartje.

Omlaag afronden op hele euro's (€34)

Wordt alleen doorgevoerd als dit minstens €2 hoger is dan huidig tarief

Als dit 2 achtereenvolgende jaren nodig is, stapgrootte blijvend €1 omhoog

Nu dus €3, waardoor de contributie dit jaar gelijk blijft

Hoogst waarschijnlijk volgend jaar naar €35,- per maand

# Wel inflatiecorrectie van limieten & sparen

## Limieten

● Roodstand RevBank	22,00	+4,5%	23,00
● Inkoop componenten	3,30	+4,5%	3,45
● Inkoop Action	33,00	+2,1%	34,00
● Uitgaven bestuurder	260,00	+3,8%	270,00

## Sparen

● Verhuizing per maand	500,00	(ongewijzigd)	
● Noodreserve per maand	55,00	+3.6%	57,00

# Verbruiksbelasting van alcoholvrije dranken

De overheid wil graag dat we gezonder gaan leven, en dus meer water drinken..

Of alles waar melk in zit.. (hmmm)

Dit zit al verwerkt in prijzen bij de supermarkt/groothandel

Club-Mate importeren we zelf, dus moeten wij daarvoor aangifte doen bij de douane

# Verbruiksbelasting van alcoholvrije dranken

€ 26,13 per 100 liter = 13 cent per flesje mate

Per jaar kost het dus zo'n € 500 euro extra

Nieuwe mate-prijs: € 1,55

# Vragen?

Voordat ik aan mn rant over eHerkenning begin

# Een betere oplossing!

*”Onder limonade worden verstaan met water aangelengd vruchten- of groentesap alsmede gezoete en aromatische dranken en dranken waaraan geurstoffen of smaakstoffen zijn toegevoegd **die kennelijk zijn bestemd om onverwarmd te worden gedronken.**”* (art. 9.1 Wet op de verbruiksbelasting van alcoholvrije dranken)

Vanaf nu: Glühmate!

# DigiD voor bedrijven, hoe moeilijk kan het zijn?

The image displays six different digital identity providers (DigiD) for businesses, arranged in a 3x2 grid. Each provider's interface is shown, including its logo, a rating (out of 5), the number of reviews, a star rating, and a 'Betrouwbaarheidsniveaus' (Trust Levels) section with three options: EH2+, EH3, and EH4. The 'Meest gekozen' (Most chosen) option is highlighted in pink for each provider.

Provider	Rating	Reviews	Star Rating	Most Chosen Level
kpn	3,5/5	1108	4 stars	EH3
Z LOGIN	3,6/5	597	4 stars	EH3
Reconi	4,0/5	5154	5 stars	EH3
Digidentity	3,5/5	119	4 stars	EH3
QuoVadis	3,4/5	153	4 stars	EH3
we·ID	3,5/5	597	4 stars	EH3

Marktwerving gaat dit oplossen!!!11!

6 bedrijven met letterlijk dezelfde web-app

Kleine verschillen in kosten, extra kosten en 2fa (SMS, QR in app of nog meer kosten voor dedicated OTP token)



# Reconi

U kunt kiezen uit een wachtwoord van vijf cijfers of een sterk wachtwoord.

# Aanmeldprocedure

- Persoonlijke gegevens, paspoortscans van **meerderheid** bestuur
  - Ook al zijn bij ons 2 bestuurders gezamenlijk ook al vertegenwoordigingsbevoegd
  - En kunnen we bij bestuursbesluit een volmacht verlenen aan één bestuurder of derde
- 
- Web-app is onduidelijk of de aanvrager zelf ook mag tekenen, dus extra gedoe en uiteindelijk 4 bestuurders de pineut

# Machtigingen kiezen

Standaard geselecteerd:  
€ 45 voor “alle diensten”

Douane:  
€ 20 “alle diensten voor  
dienstverlener”

Zelf alles uit de categorie  
Douane aanklikken: geen  
extra kosten

Dienst
Douane Nederland Mijn Douane Beheren contactgegevens
Douane Nederland Mijn Douane Vergunningen en Registraties
Douane Nederland Mijn Douane Terugbetalingen
Douane Nederland Mijn Douane Accijnsgoederenvervoer
Douane Nederland Mijn Douane Aangifte en Teruggave Accijns

# Ben ik wel echt?

 Identificatie & documenten

## De **identificatieapp** van AMP Groep

Online persoonsidentificatie binnen 3 minuten: betrouwbaar, snel en 24/7 beschikbaar.

[Kom in contact](#)

Betrouwbaar en snel.

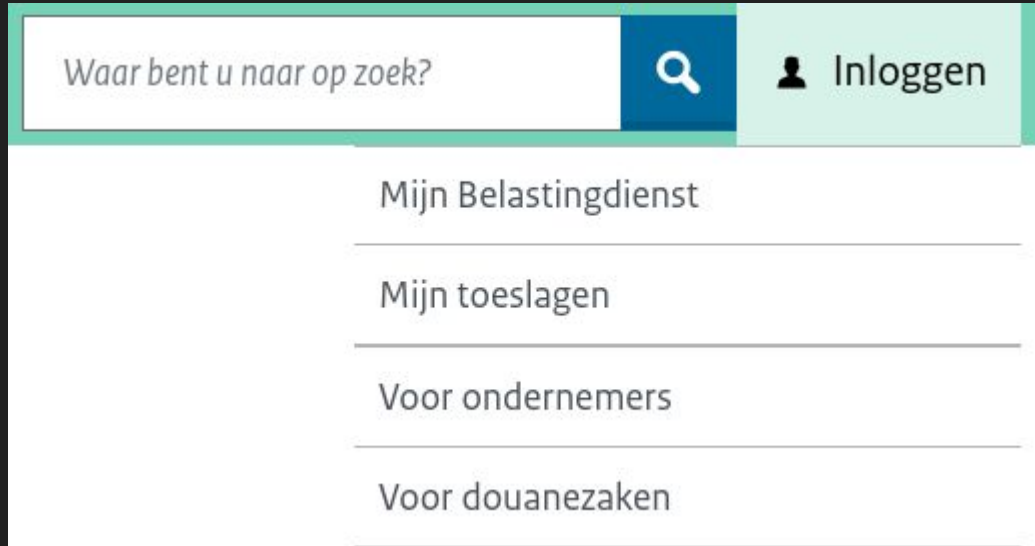
Binnen 3 minuten

app is geschikt voor vrijwel iedere  
smartphone.

# oepsie woepsie! de app is stukkie wukkie!

Maak maar lekker een hele dag vrij zodat iemand bij je thuis langs kan komen om in 5 minuutjes je ID te fotograferen met een tablet. Diezelfde scan die je een week geleden al had opgestuurd.

# De Douane is stiekem de Belastingdienst, soort van



The image shows a screenshot of a website's navigation bar. At the top left is a search bar with the placeholder text 'Waar bent u naar op zoek?' and a magnifying glass icon. To the right of the search bar is a blue button with a white magnifying glass icon. Further right is a light blue button with a person icon and the text 'Inloggen'. Below the search bar is a dropdown menu with four items: 'Mijn Belastingdienst', 'Mijn toeslagen', 'Voor ondernemers', and 'Voor douanezaken'. Each item is separated by a horizontal line.

Als je bij 'Voor ondernemers' inlogt, na je DigiD 'voor ondernemers' eindelijk te ontvangen krijg je een error omdat je alleen voor de Douane gemachtigd bent en dat item je gewoon bij de Belastingdienst probeert in te loggen.

Maar nu kunnen we eindelijk geld gaan afdragen!!